



暑中お見舞い申し上げます。今年も厳しい暑さとなっておりますが、皆様どうぞご自愛ください。

さて、来年は2020年オリンピック開催にあたり、東京は建築ラッシュとなっております。今回は新しい現代建築が建つ中、静かにエレガントに存在する建物を紹介したいと思います。 代表取締役 伊藤 弘幸

## たてもの見聞録 ～ 東京都庭園美術館(旧朝香宮邸) ～

東京都庭園美術館は1933年(昭和8年)に完成した日本を代表するアール・デコ様式の建築です。

アール・デコという言葉は、1925年に開催されたパリ万国装飾芸術博覧会の「装飾芸術:Arts Décoratifs」が由来となっています。館内の装飾やインテリアにも当時の意匠が至る所に見受けられます。



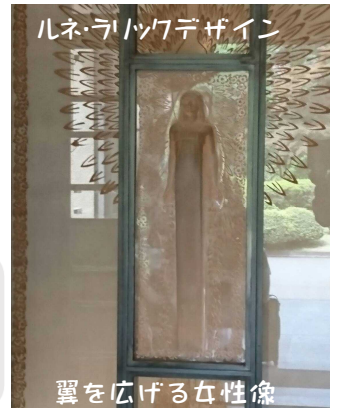
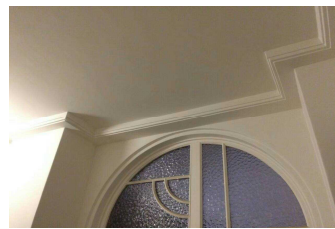
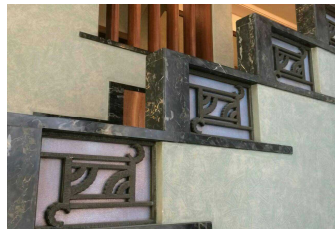
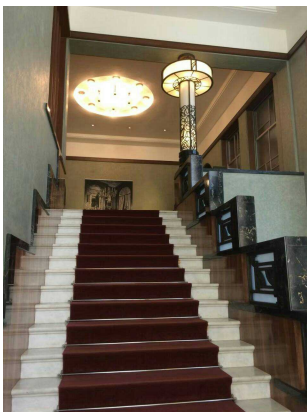
基本設計 権藤 晋吉



2015年国の重要文化財に指定される

**アールデコが生まれた1920年代**は、第一次世界大戦後の生産技術革新により、自動車が量産され、家電製品も一般家庭に普及し、人々は近代的な都市生活を享受するようになりました。商品やデザインは、機械による生産を前提としたシンプル且つ機能的なフォルムへと移り変わっていきました。また、同時代にはツタンカーメン王墓が発見され、オリエンタルな趣向がデザインと融合し、独自の様式美が生み出されました。

当時のフランスとアメリカは「狂乱の20年代」とも呼ばれ、夜になると人々はカフェやナイトクラブに集まり、戦争の傷や恐怖を忘れるかのように享乐的な時間を過ごしていました。



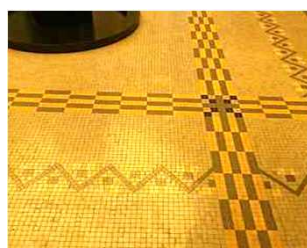
ルネ・ラリックデザイン

翼を広げる女性像

- ① 幾何学的で直線的なデザイン
- ② 反復とシンメトリー性
- ③ 古代エジプト・アフリカ文化・東洋美術の影響
- ④ 大理石やガラス、メタル素材の仕様

Artdeco  
feature

施主である朝香宮夫妻も1922年から3年間、パリに滞在し、博覧会を見学され、感銘を受けて邸宅の着想を得られたそうです。時を経て東京都庭園美術館は、私たちにアール・デコの建築意匠と当時の貴重な建物の一つとなっています。皆様も訪れる機会がありましたら、人生を謳歌する輝きにあふれた1920年代のパリに思いを馳せてご覧になったらいかがでしょうか。 (T.I)







工場



K弁当センター新築工事 (安芸郡)



(株)S豊栄工場新築工事 (東広島)



S(株)倉庫 新築工事 (中区)



M製畳所新築工事 (東広島市)



S精機工場増築工事 (安芸高田市)



(株)S工場 増築工事 (東広島市)



Y倉庫改修工事 (安佐南区)



(株)I更衣室新設工事 (安芸区)



(株)J P 屋外階段設置工事 (南区)

ビル



E大学寮外壁明装工事 (中区)



S(株)外壁明装工事 (中区)



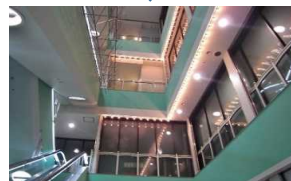
Gビル 外壁明装工事 (安芸郡)



Kビル内部改修工事 (中区)



Kビル4階内部解体工事 (中区)



Kビル 吹き抜け定期清掃 (中区)



H本社屋上ウッドデッキ取付工事 (南区)



Nビル屋上防水改修工事 (南区)

公共施設



広島県K検査場施設 改修工事 (南区)



内観

県庁本館食堂 改修工事 (中区)



県営住宅内部劣化点検業務 (広島県内)



広島県立M高校 校訓取付け (南区)



広島県立A高等学校玄関明装工事 (安芸区)



済生会診療室改装工事 (安芸郡)

テナント



ポセイドン改修工事 (呉市)



かわら町整骨院 改修工事 (中区)



広島豪雨災害時へのメッセージ



城山接骨院 新築工事 (佐伯区)



花キュー園内部改修工事 (中区)



広島信用金庫 玄関ポーチ改修工事 (安芸区)

土木工事



N邸擁壁補強工事 (安佐南区)



T邸 擁壁補強工事 (安芸区)



(株)S 法面改修工事 (東広島市)



私道舗装工事 (安芸区)



H邸駐車場整備工事 (佐伯区)



K管財駐車場整備工事 (安佐南区)



# ～ ウイズアートの現場から～



新築住宅

担当：丸口



日焼けしにくい和紙畳



奥様が喜ぶ開放的なキッチン



各部屋の窓は広く明るい！

## 【完成・Y様邸新築工事】 ～東広島市～



屋根勾配を利用した  
大収納スペース



オシャレな  
ニッチの  
ある部屋♡



スリッパラック



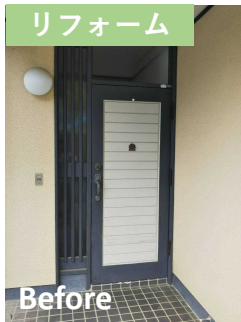
シューズクロークも  
広々！！



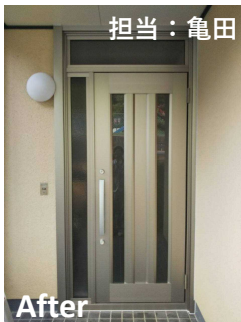
ドアは中折戸

## リフォーム

担当：亀田



Before



After

## S様邸玄関扉取替工事 ～佐伯区～

## 【T様邸改修工事】～安芸区～

廊下を張り替え、新しくサッシにしました。  
窓が大きくなり広々と見えます。(亀田)

## リフォーム



Before



After

## リフォーム

担当：亀田

## H様邸浴室サッシ取替 工事 (安佐南区)



## 「わ談義セミナー」でウイズアートが大変身！？



現在世の中は、働き方改革、パワハラ問題など、色々難しい状況にあるようです。少人数の弊社でも忙しい日々の中でのお互いの理解不足、年齢差からの遠慮などで混迷の中にありました。

そこで、**盛矢澄香先生**にお願いして、「**新時代はコラボレーション（協働時代）**」「**ひとつの輪になる**」をテーマに月1回のセミナーが始まりました。人生で起こる問題の98%は人間関係に起因しているそうです。皆が何を思っているのか、しゃべって、書いて、思いを伝えて、感情も伝えて、共有して。5年後の自分はどのようにありたいか、目標も書きました。自分を理解すること、いわゆる「**人間力**」が相手を理解することに繋がるということを教えていただきました。**人間力＝自律力**を高めることは、仕事も人生も楽しくするための重要なポイントのようです。ウイズアートのメンバーもこれを機に一致団結して、皆様のお役に立てますよう一層仕事に励みます！！ (S.I)



## TATEMONO KENBUNROKU ～English version～

広島にも外国からの観光客が増え、また、来年からは小学校の英語教育が本格化します。英語が私たちの生活に身近になりつつあります。そこで「**たてもの見聞録**」の**英語版**を作成しました。多くの方に読んでいただければと思います。

英語版  
クイズ解答者  
の中から抽選で  
20名様に  
図書券500円分  
プレゼント！  
8月31日まで

<応募方法> メールまたはLINEで  
①氏名 ②住所 ③クイズ答え(番号で)  
上記を送信ください。  
※メールアドレス：itoh@uziu-art.jp  
件名は<クイズ応募>で  
※LINE登録をお願いします→  
<発表>プレゼントの発送を  
もってかえさせていただきます。LINEQRコード



## ★ 小町プロジェクト 始まる ★

6月に森川女史が入社し女性が3人となりました。女性陣が会社を盛り上げていきます！！  
何が始まるか、乞うご期待。

(梶岡・伊藤・森川)



## 株式会社 ウイズアート

住所 広島市中区竹屋町1番17号IMビルⅡ 8F  
TEL/FAX 082-247-0062/247-0063  
E-mail itoh@uziu-art.jp  
http://uziu-art.jp/



## Tokyo Metropolitan Teien Art Museum

Tokyo Metropolitan Teien Art Museum is representative of Japanese **Art Deco** architecture was built in 1933.

**Art Deco** is short for "International Exhibition of Modern Decoratifs and Industrial Arts" held in Paris in 1925. It has the following four characteristics.



In popular in the 1920s, people spent modern city life by spread of car and home electric appliances which were produced in large quantities by production engineering innovation after the World War I.

Product and design of those days were changed to simple and functional form on the premise of machine production. In the same period, the tomb of Tutankhamen was discovered and Citroen demonstrated that they drove drive across African in a car. Then, unique style began to be created as Egyptian culture and African culture merged.



- Artdeco feature**
1. Geometric, linear design.
  2. Repetition and symmetry.
  3. Influence of the ancient Egypt, Africa culture and Orient art.
  4. Marble, glass and new materials arrived, including chrome plating, stainless steel, and plastic.

**Prince Yasuhiko and Princess Nobuko** stayed in Paris from 1922 to 1925 to attend this exposition and were impressed by displayed works of art. Then they planned to build the residence.

It has become a historical architecture and tells us the golden age of Art Deco and its design. If you have an opportunity to visit it, How about appreciating it while thinking of the Golden Age. ( T.I )





# Hiroshima peace memorial museum

Hiroshima peace memorial museum was designed by **TANGE KENZO**, who spent his school days in Hiroshima.

You can see the Cenotaph and the Atomic Bomb Dome from among the piloties. After the post-war, he was to received that international acclaim for its excellent design as the first architecture. (k.m)



# Memorial Cathedral for Wold Peace

Speaking of impressive buildings in Hiroshima, It is the Memorial Cathedral for world Peace designed by **MURANO TOGO**. After the atomic bomb, the church was built with the help of the Pope and the people around the world.

The building's layers of bricks presents prayers hope for peace of the world. Like the Hiroshima Peace Memorial Museum, this building was selected as the first important cultural property of the country after the war. (k.m)



Our official mascot  
Hi! I'm UIZU-kun and ART-chan.

## ●Architecture Quiz●

Who designed the Hiroshima peace memorial musium?



① TOGO MURANO    ② KENZO TANGE    ③ KUNIO MAEKAWA

～・～Corporate Philosophy with Uizu Art～・～

Joy together, Support eachother

new construction,renovation,design,production of construction and first-class architect

IM 8F 1-17 Takeya-chou, Naka-ku, Hiroshima-shi 733-0048



-Uizu·Art-  
株式会社ウイズアート



LINE QRcode